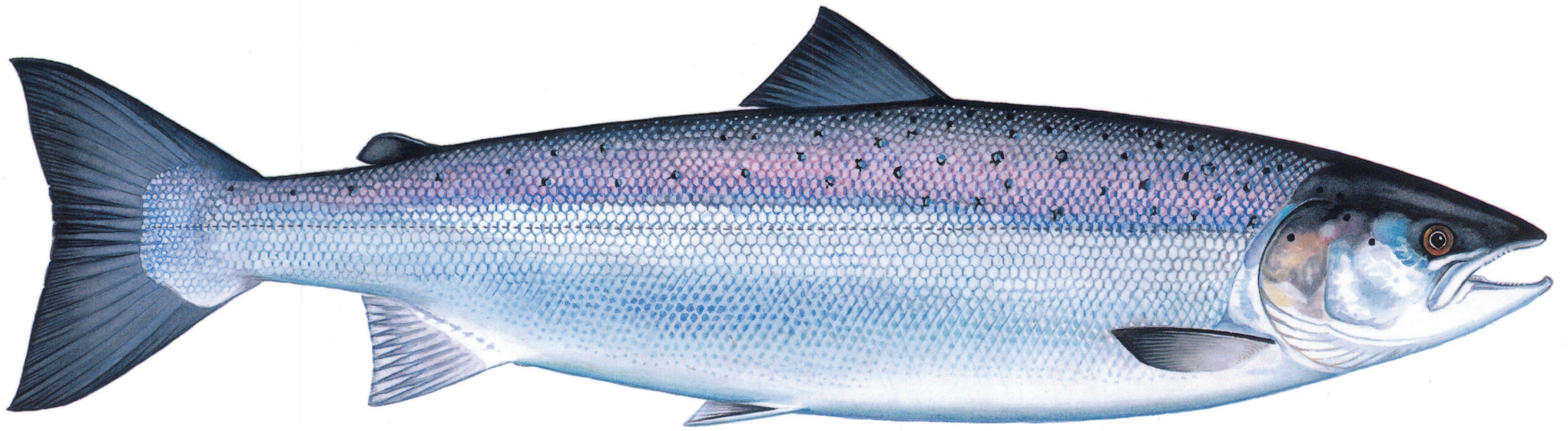


# Villaksgjenkjennning

 Laks og sjørret  Salmon and Sea Trout  Lachs und Meerforelle



## Nykomet laks

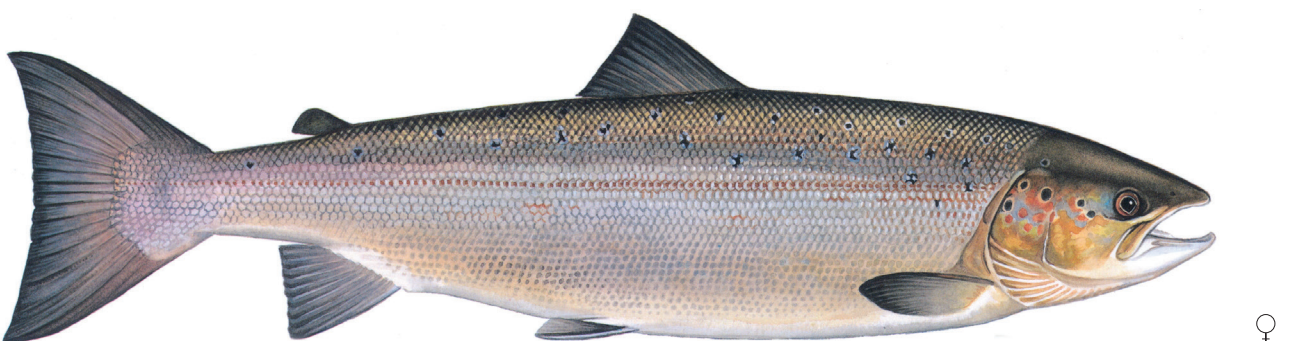
Nykomet laks er laks som har levd noen år i havet, og nå oppsøker elva den er født i, for å gyte. Denne laksen er vanligvis sølvblank og i god kondisjon. Har den lakselus på seg, vil de falle av etter noen få dager i elva. Skjellene på nykomet laks er løse og fisken kan lett skades. Hannene kan ha en liten krok på underkjeven. Hodet er ofte større hos en hann enn hos en hunn. Nykomet laks er god matfisk!

## Newly arrived salmon

Salmon that have just arrived from sea have a silvery skin and are in good condition. Sea lice have normally fallen off after a couple of days in the river. The scales are loose and the fish can easily be injured. The males can have a kype (a curvature of the jaws). The males tend to have a larger head than the females. In this condition, it is excellent food.

## Aufsteigender Lachs

Aufsteigender Lachs hat 1,5 - 3 Jahre im Meer gelebt und ist nun zum Laichen in sein Geburtsgewässer zurückgekehrt. Dieser Lachs ist normalerweise silberblank und in guter Verfassung. Falls Blanklachse Läuse haben, fallen diese nach wenigen Tagen im Süßwasser ab. Die Schuppen des neuangekommenen Lachses sitzen sehr lose und die Fische verletzen sich leicht. Die männlichen Lachse haben einen kleinen Haken am Unterkiefer. Blanklachs ist ein ausgezeichnete Speisefisch!



## Villaks som har stått i elva en stund

Allerede i mai kommer de første lakse opp i elva, mens andre venter til midt på sommeren. Du vil derfor kunne få laks som er nykomet og mer eller mindre farget på samme fisketur.

**HANNLAKS:** Utover i gytesesongen får hannen større underkjeve med krok. Hannen blir mindre sølvblank og gytefargene begynner å komme til syne.

**HUNNLAKS:** Utover i sesongen blir hunnen mørkere på hodet og mindre sølvblank på sidene. Gytefargene begynner å komme til syne, men de er mindre utpreget enn hos hannen.

## Salmon that has been in the river for a while

Already in May the first salmon swim up the river while others wait until the middle of summer. Therefore, you can catch both silvery salmon that have newly arrived and salmon in spawning colors during the same fishing trip.

**MALE SALMON:** As the season progresses the male gets a larger kype. His silvery colour fades and his spawning colours start to appear.

**FEMALE SALMON:** As the season progresses the females head darkens. Her sides become less silvery and her spawning colours appear, but they are less obvious than the males.

## Lachs der sich seit einiger Zeit im Fluss befunden hat

Bereits im Mai erreichen die ersten Lachse ihren Heimatfluss, während andere erst in der Mitte des Sommers hier ankommen.

**MÄNNLICHER LACHS:** Die männlichen Lachse entwickeln einen deutlichen Haken (Hakenlachse). Das ist ein sicheres Merkmal zur Unterscheidung der Geschlechter. Die Lachse verlieren ihre blanke Farbe und nehmen nach und nach ihre Laichfarbe an.

**WEIBLICHER LACHS:** Auch bei den Weibchen verblasst die blanke Farbe nach und nach und ihr Kopf wird dunkler. Die Laichfarben treten hervor, jedoch weniger auffällig als bei den Männchen.

## Gytelaks

Laksen tar ikke til seg næring under vandringen i elva, samtidig som forberedelsen til gyting krever mye energi. Jo mer gytetiden nærmer seg, dess dårligere kondisjon får laksen. Gytelaks er derfor ikke god matfisk. Gytelaks er dessuten fredet i mange vassdrag. Jo nærmere gytetiden kommer, jo dårligere blir laksens kondisjon.

**HANNLAKS:** Gytefargene kommer klarere frem, med stor variasjon. Fiskehuden blir tykkere og skjellene sitter godt fast. Underkjeven blir brukt både i kamper mellom hannen og for å imponere hunnene.

**HUNNLAKS:** Sidene på hunnen blir mørkere. Etter hvert som rogn utvikler seg frem mot gytinga blir buken mykere og mer oppsvulmet.

## Salmon ready to spawn

The salmon doesn't eat while its in the river, although preparing for spawning is quite energy demanding. The condition of the fish deteriorates approaching the actual spawning and the flesh is no longer edible. In many rivers you are not allowed to kill salmon at this state.

**MALE SALMON:** The spawning colours are more prominent, but there is a lot of variation. The skin becomes thicker and the scales sit well. The kype is used to fight other males and to impress the females.

**FEMALE SALMON:** The sides of the female darken. As the roe develops towards spawning the females abdomen swells and becomes softer.

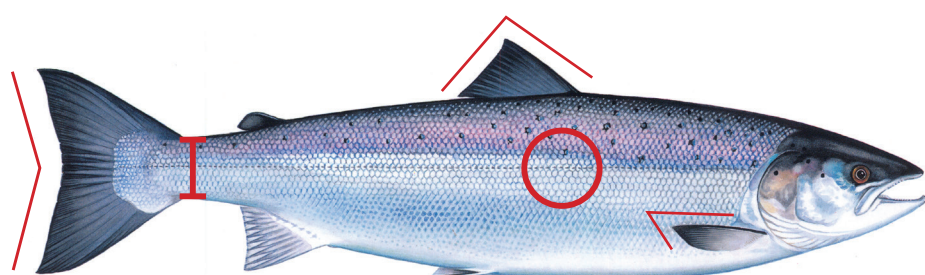
## Laichlachs

Lachse nehmen während ihres Aufenthalts im Fluss keine Nahrung auf, obwohl die Laichvorbereitungen sehr viel Energie erfordern. Je näher die Laichzeit heranrückt, desto schlechter wird die Kondition der Fische. Laichlachs ist deshalb keine Delikatesse.

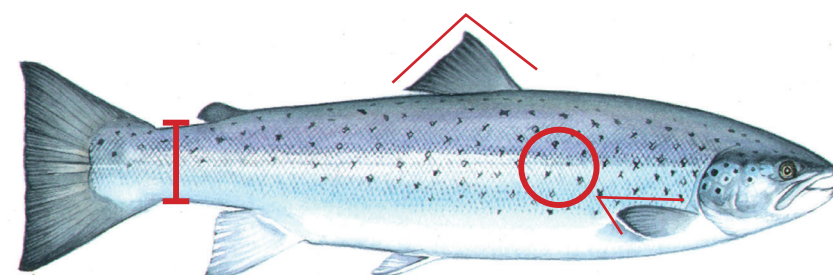
**MÄNNLICHER LACHS:** Die Laichfarben treten deutlich hervor, jedoch mit großen Variationen. Die Fischhaut wird dicker und die Schuppen sitzen fest. Der charakteristische Haken wird sowohl bei Kämpfen als auch zum Imponiergehabe eingesetzt.

**WEIBLICHER LACHS:** Die Weibchen werden noch dunkler. Durch das Heranreifen des Fischrogens wird der Bauch weicher und größer.

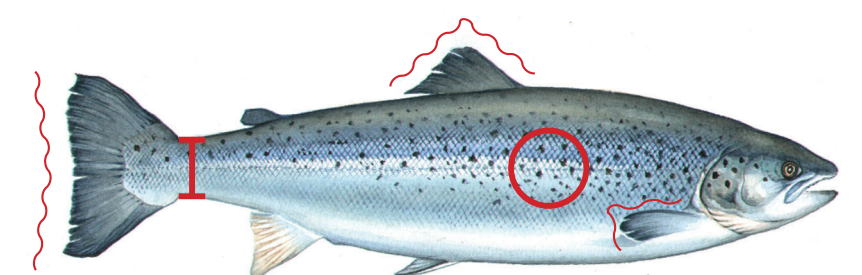
## Laks, sjørret eller oppdrettslaks? Salmon, Sea Trout or farmed salmon? Lachs, Meerforelle oder Zuchtlachs?



Villaks/Wild salmon/Lachs



Sjørret/Sea Trout/Meerforelle



Oppdrettslaks/Farmed salmon/Zuchtlachs