

fiskealarmen.no

www.fiskealarmen.no

- Prosjektet har etablert en nasjonal SMS-varslingside for laksefisk - www.fiskealarmen.no
- Nettsiden er et samarbeid mellom VI som har faglig kunnskap til å vurdere innsendte observasjoner og for håndtering av data og NL/NJFF som bidrar med kursing og informasjonsarbeid
- Siden skal fange opp hurtige endringer i miljøet til vill laksefisk, som rømminger og store lusepåslag



Veterinærinstituttet
National Veterinary Institute



**NORSKE
LAKSEELVER**



fiskealarmen.no

- Sportsfiskere, grunneiere og andre skal kunne melde inn unormale observasjoner for ville laksefisk, fra både elv og sjø - gjennom hele året
- Varslingene om lakselus og rømt fisk til siden skjer ved bruk av SMS (og bilder via MMS) via SMS til 0-FISK (03475)
- All innsamlet informasjon vil gjøres allment tilgjengelig gjennom siden www.fiskealarmen.no
- Dette gjelder også innsendte bilder



Veterinærinstituttet
National Veterinary Institute



**NORSKE
LAKSEELVER**



fiskealarmen.no

- Øke faglig kunnskap hos innsamlerne ved opplæring av nøkkelpersoner - instruktører
- Prosjektet skal tilgjengeliggjøre informasjonen gjennom utvikling av foldere og kurs DVD-er
- Kursmateriell legges ut på nettet
- Infofolder skal spres til alle sportsfiskerne!
- Nøkkelord: kvalitetssikring av innsendte data!
- Oppslag i juninummeret av Jakt & Fiske



Veterinærinstituttet
National Veterinary Institute

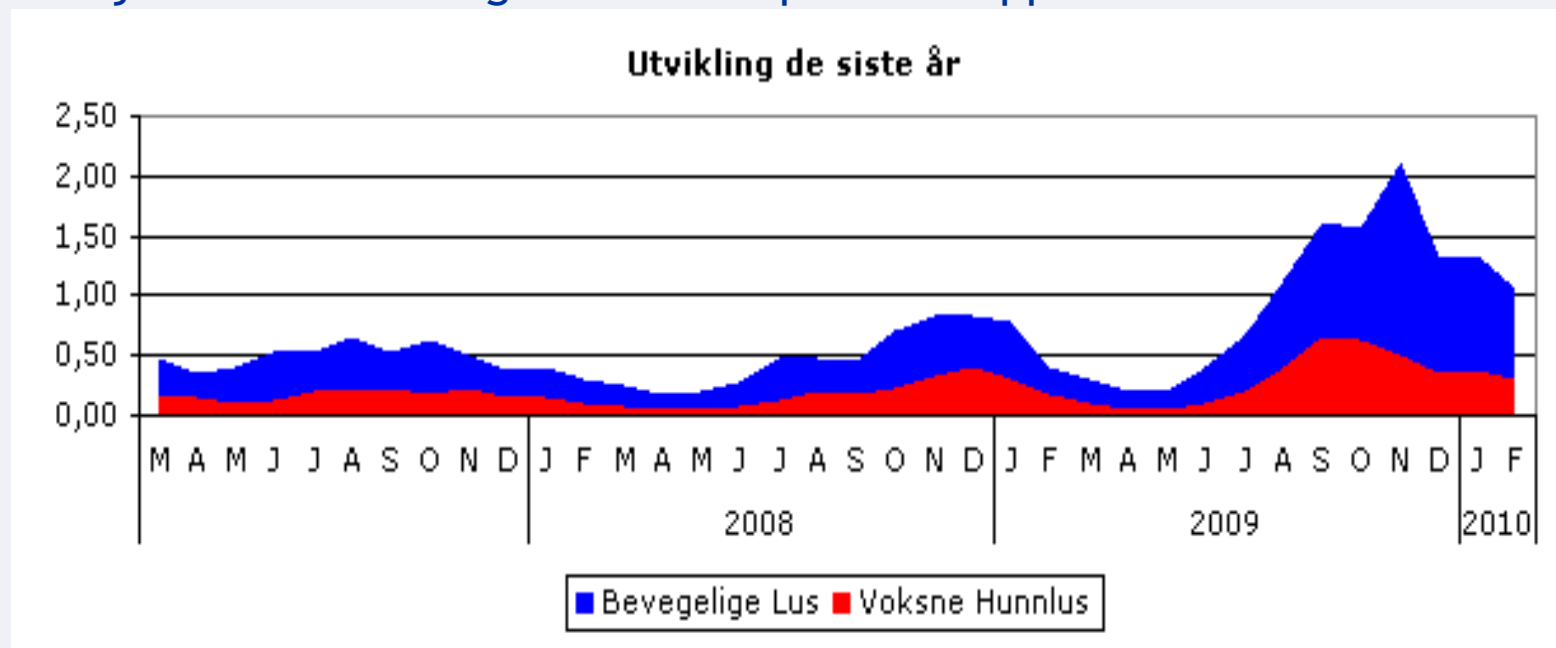


**NORSKE
LAKSEELVER**



fiskealarmen.no

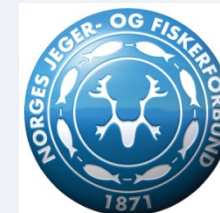
Gjennomsnittsmengder lakselus på norsk oppdrettsfisk siste fire år



Veterinærinstituttet
National Veterinary Institute

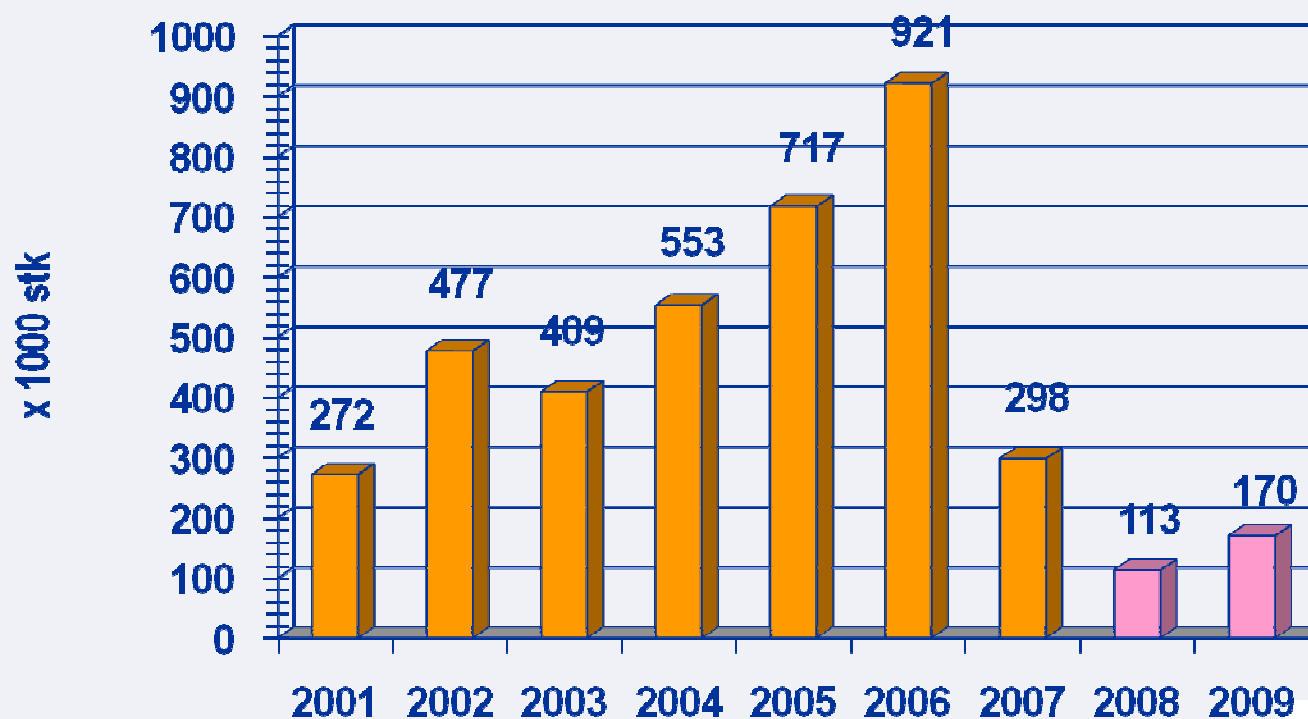


**NORSKE
LAKSEELVER**



fiskealarmen.no

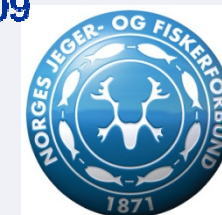
Rømt oppdrettslaks i Norge fra 2001 - 2009



Veterinærinstituttet
National Veterinary Institute



**NORSKE
LAKSEELVER**



fiskealarmen.no

<http://www.fiskealarmen.no>

NB!:

- Automatisk registrering av hvor meldingen sendes fra (triangulering)
- Dataene går rett inn i en database og framstår på nettsiden som kart og grafer



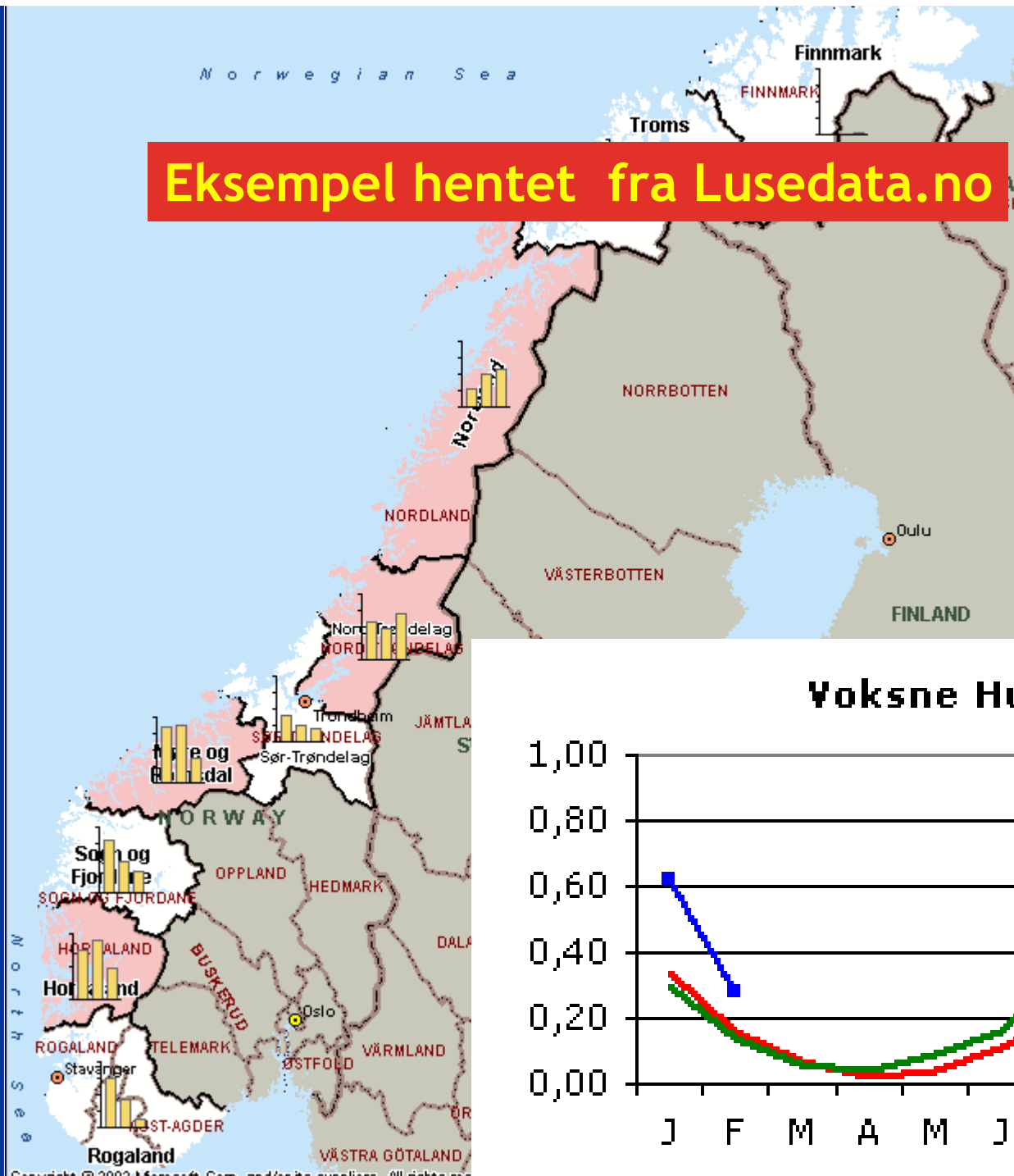
Veterinærinstituttet
National Veterinary Institute



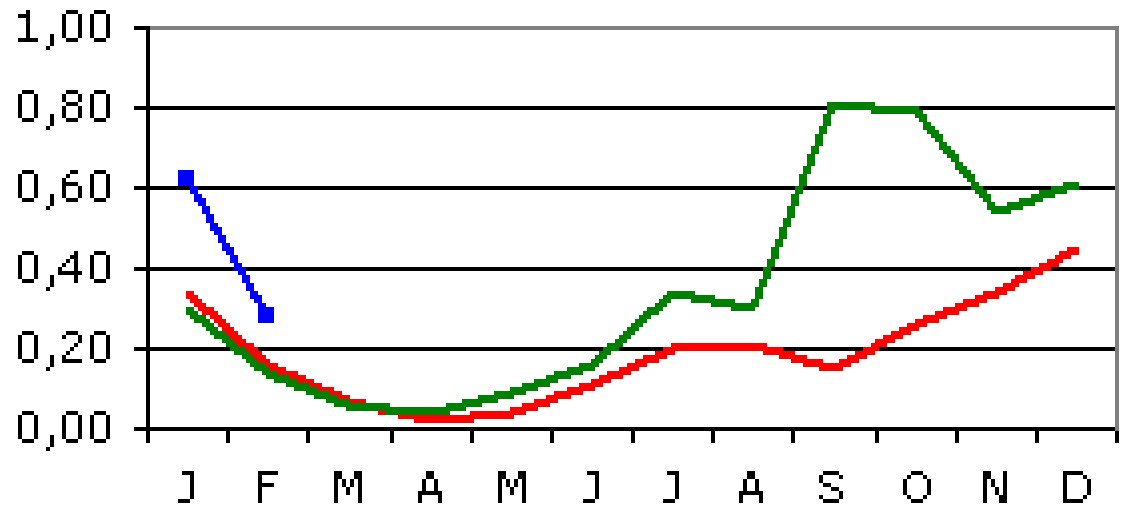
**NORSKE
LAKSEELVER**



Eksempel hentet fra Lusedata.no



Voksne Hunnlus



fiskealarmen.no

0-FISK (03475)

Hjelp oss å ta pulsen på villfisken!

Registrer antall lus

Rapporter fangst av rømt oppdrettsfisk

Send sms/mms til 0-FISK (03475)



Veterinærinstituttet
National Veterinary Institute



**NORSKE
LAKSEELVER**



Slik gjør du:

- På en 7,0 kilos laks ble det funnet 5 stk kjønnsmodne holus med eggstrenger, 25 stk bevegelige lus, og fastsittende lus er ikke telt.
- Meldingen blir: **7,0 la 5-25-*** sendes til 0-FISK (03475). Send en SMS eller MMS per fisk.
- Bilde er bra som tilleggsdokumentasjon!

la	= vill-laks
op	= oppdrettslaks
sø	= sjø-ørret
sr	= sjø-røye
rb	= regnbueørret
*	= ikke telt



Veterinærinstituttet
National Veterinary Institute



**NORSKE
LAKSEELVER**



fiskealarmen.no

Husk:

- Ikke et forskningsprosjekt
- Erstatte ikke normale varslingsrutiner for rømming
- Men kan bli et svært nyttig redskap for forvaltning, elveeigere og sportsfiskere på sikt!



Veterinærinstituttet
National Veterinary Institute



**NORSKE
LAKSEELVER**

